

Załącznik nr 2 do Ogłoszenia – Opis Przedmiotu Zamówienia - OPZ

CZĘŚĆ DRUGA: OPIS PRZEDMIOTU ZAMÓWIENIA (OPZ)

Wykonanie kompleksowego projektu budowlanego wyjazdu z terenu Enea Elektrowni Połaniec S.A. do drogi powiatowej wraz z uzyskaniem wszelkich niezbędnych pozwoleń administracyjnych.

KATEGORIA USŁUG WG KODU CPV

Kod CPV	Nazwa CPV
71310000-4	Doradcze usługi inżynierskie i budowlane

1. PRZEDMIOT ZAMÓWIENIA

Wykonanie kompleksowego projektu budowlanego wyjazdu z terenu Enea Elektrowni Połaniec S.A. do drogi powiatowej wraz z uzyskaniem wszelkich niezbędnych pozwoleń administracyjnych.

2. WARUNKI WYKONANIA DOKUMENTACJI PROJEKTOWEJ:

- 1) Prace będą prowadzone przy czynnych obiektach przemysłowych Elektrowni.
- 2) Zakres i rodzaj prac wymagających unieczynnienia obiektów/urządzeń musi być uzgodniony z Zamawiającym przed rozpoczęciem prac.
- 3) Pracownicy muszą posiadać aktualne szkolenie w dziedzinie bezpieczeństwa i higieny pracy.
- 4) Wykonawca zapewni nadzór nad realizacją prac w postaci osoby posiadającego stosowne uprawnienia projektowe.
- 5) Do obowiązków Wykonawcy należy w szczególności:
 - a) Wykonanie zakresu usług zgodnie z najlepszymi zasadami wiedzy technicznej, obowiązującymi przepisami prawa, oraz wymaganiami norm.

3. TERMIN REALIZACJI

Planowany termin wykonania prac: od dnia podpisania Umowy do dnia 31.03.2023 r.

4. WYMAGANIA W ZAKRESIE BHP I OCHRONY ŚRODOWISKA

- 1) Wykonanie przedmiotu umowy zgodnie z obowiązującymi przepisami, normami ochrony środowiska.
- 2) Prowadzenie prac zgodnie z instrukcją organizacji bezpiecznej pracy obowiązującej u Zamawiającego.
- 3) Przekazanie przed przystąpieniem do prac oraz bieżąca aktualizacja wykazu pracowników.
- 4) Przeszkolenie pracowników (szkolenie wstępne) przez służby BHP Elektrowni.

5. RAPORTY I ODBIORY

- 1) Dokumentacja wymagana przez Zamawiającego.

L.p.	Dokumentacja:	Wymagania [x]	Dokument źródłowy:
A	PRZED ROZPOCZĘCIEM PRAC:		
1.	Wniosek o wydanie przepustek tymczasowych dla Pracowników	x	Instrukcja przepustkowa dla ruchu osobowego i pojazdów nr I/DK/B/35/2008
2.	Wniosek o wydanie przepustek tymczasowych dla pojazdów	x	Instrukcja przepustkowa dla ruchu osobowego i pojazdów nr I/DK/B/35/2008
3.	Wniosek – zezwolenie na wjazd i parkowanie na terenie obiektów energetycznych	x	Instrukcja przepustkowa dla ruchu osobowego i pojazdów nr I/DK/B/35/2008



4.	Wykazy pracowników skierowanych do wykonywania prac na rzecz ENEA Elektrownia Połaniec S.A. wraz z podwykonawcami (Załącznik Z1 dokumentu związanego nr 3 do IOBP)	x	Instrukcja organizacji bezpiecznej pracy w Enea Elektrownia Połaniec S.A nr I/DB/B/20/2013
5.	Karta Informacyjna Bezpieczeństwa i Higieny Pracy dla Wykonawców – Z2 (Załącznik do zgłoszenia Z1 dokumentu związanego nr 3 do IOBP)	x	Instrukcja organizacji bezpiecznej pracy w Enea Elektrownia Połaniec S.A nr I/DB/B/20/2013
6.	Zakres robót budowlanych/usług	x	
7.	Harmonogram realizacji prac	x	
8.	Przewidywany - Plan odpadów przewidzianych do wytworzenia w związku z realizowaną umową rynkową, zawierający prognozę: rodzaju odpadów, ilości oraz planowanych sposobach ich zagospodarowania (Załącznik Z-2)	-	Instrukcja postępowania z odpadami wytworzonymi w Elektrowni Połaniec nr I/TQ/P/41/2014
9.	Plan badań i kontroli	-	
10.	Instrukcje IBWR	x	
11.	Instrukcja IOR	-	
12.	Plan BIOZ	x	
B	W TRAKCIE REALIZACJI PRAC:		
1.	Raport z inspekcji wizualnej	-	
2.	Tygodniowy raport realizacji prac wraz z aspektami BHP	-	
3.	Dokumentacja fotograficzna/video (po realizacji)	-	
4.	Uzgodnienia zmiany zakresu prac (uzgodniony przez strony i zatwierdzony)	x	
5.	Zmiany harmonogramu realizacji prac (uzgodniony przez strony i zatwierdzony)	x	
6.	WPQR, Instrukcje WPS	-	
7.	Uprawnienia spawaczy	-	
8.	Protokoły kontroli	-	
9.	Dziennik robót	-	
C	PO ZAKOŃCZENIU PRAC:		
1.	Zestawienie materiałów użytych do prac ich atesty/certyfikaty	-	
2.	Zestawienie materiałów dodatkowych do spawania z podaniem gatunku, średnicy oraz numeru atestu/ów	-	
3.	Lista spawaczy uczestniczących w zadaniu	-	
4.	Lista WPS-ów zastosowanych w zadaniu	-	
5.	Lista sprzętu spawalniczego zastosowanego w realizacji	-	
6.	Lista sprzętu i urządzeń używanych w realizacji zadania wraz z niezbędnymi badaniami i poświadczeniami jakości	-	




7.	Poświadczenia / Oświadczenia	-	
8.	Zgłoszenie gotowości do odbioru	-	
9.	Raport końcowy z wykonanych prac zawierający uwagi / zalecenia dotyczące wykonanego urządzenia*/obiektu*, w tym układów i urządzeń współdziałających oraz dokumentację zdjęciową	-	
10.	Protokoły odbioru częściowego/ inspektorskiego (uzgodniony przez strony i zatwierdzony)	-	
11.	Protokoły odbioru technicznego (uzgodniony przez strony i zatwierdzony)	-	
12.	Protokół odbioru końcowego (uzgodniony przez strony i zatwierdzony)	x	Instrukcja odbiorowa/OWZU
13.	Protokół odbioru pogwarancyjnego	-	

6. REFERENCJE

Referencje dla wykonanych usług na łączną kwotę minimum 25 000 zł netto, o profilu zbliżonym do robót będących przedmiotem zamówienia, potwierdzające posiadanie przez oferenta co najmniej 3-letniego doświadczenia, poświadczone co najmniej 2-listami referencyjnymi, (które zawierają kwoty z umów) dla realizowanych usług, z podaniem ich wartości, daty wykonania i miejsca realizacji oraz wskazaniem zleceniodawców łącznie z dokumentami potwierdzającymi należyte wykonanie usługi (referencje, faktury, protokoły odbioru prac lub inne dokumenty potwierdzające należyte wykonanie).

7. OKRES I WARUNKI GWARANCJI

Wykonawca udziela gwarancji na wykonane prace projektowych na okres 36 miesięcy, licząc od daty odbioru końcowego i zobowiązuje się do przystąpienia do usuwania zgłoszonych wad niezwłocznie, nie później niż w ciągu 14 dni od zgłoszenia wady.

8. DOKUMENTY WŁAŚCIWE DLA ENEA ELEKTROWNIA POŁANIEC S.A.

- 1) Ogólne Warunki Zakupu Towarów
- 2) Ogólne Warunki Zakupu Usług
- 3) Instrukcja Ochrony Przeciwpożarowej
- 4) Instrukcja Organizacji Bezpiecznej Pracy
- 5) Instrukcja Postępowania w Razie Wypadków i Nagłych Zachorowań
- 6) Instrukcja Postępowania z Odpadami
- 7) Instrukcja Przepustkowa dla Ruchu materiałowego
- 8) Instrukcja Postępowania dla Ruchu Osobowego i Pojazdów
- 9) Instrukcja w Sprawie Zakazu Palenia Tytoniu
- 10) Załącznik do Instrukcji Organizacji Bezpiecznej Pracy-dokument związany nr 4
- 11) Adres dostarczania dokumentów zobowiązaniowych dostępny na stronie internetowej ENEA ELEKTROWNIA POŁANIEC S.A.:

<https://www.enea.pl/pl/grupaenea/o-grupie/spolki-grupy-enea/polaniec/zamowienia/dokumenty-dla-wykonawcow-i-dostawcow>

9. ZAKRES USŁUG:

- 1) Wykonanie projektu budowlanego i technicznego budowy wyjazdu z terenu Elektrowni do drogi powiatowej wraz z wszystkimi uzgodnieniami branżowymi.
- 2) Opracowanie operatu wodno-prawnego do projektu budowlanego wraz z uzyskaniem pozwolenia wodnoprawnego.
- 3) Wykonanie projektu budowlanego i technicznego przebudowy przejazdu kolejowo-drogowego wraz z wszystkimi opiniami i uzgodnieniami branżowymi.



- 4) Wykonanie projektu budowlanego i technicznego przebudowy magistrali ciepłowniczej wraz z wszystkimi opiniami i uzgodnieniami branżowymi.
- 5) Wykonanie projektu budowlanego i technicznego przebudowy muru przeciwpowodziowego wraz z wszystkimi opiniami i uzgodnieniami branżowymi.
- 6) Wykonanie projektu budowlanego i technicznego przebudowy budynku wartowni nr 5 wraz z wszystkimi opiniami i uzgodnieniami branżowymi.
- 7) Uzyskanie mapy do celów projektowych i wypisu z rejestrów gruntowych.
- 8) Uzyskanie w imieniu Zamawiającego pozwolenia na budowę.
- 9) Opracowanie kosztorysu inwestorskiego i przedmiaru robót.
- 10) Dokumentację projektową należy wykonać w wersji papierowej w 4 egzemplarzach oraz jeden na nośniku elektronicznym.
- 11) Wszystkie materiały i sprzęt niezbędny do realizacji usługi zapewnia Wykonawca.
- 12) Wykonawca robót jest odpowiedzialny za wykonanie zakresu usług zgodnie z najlepszymi zasadami wiedzy technicznej, obowiązującymi przepisami prawa i wymaganiami norm.

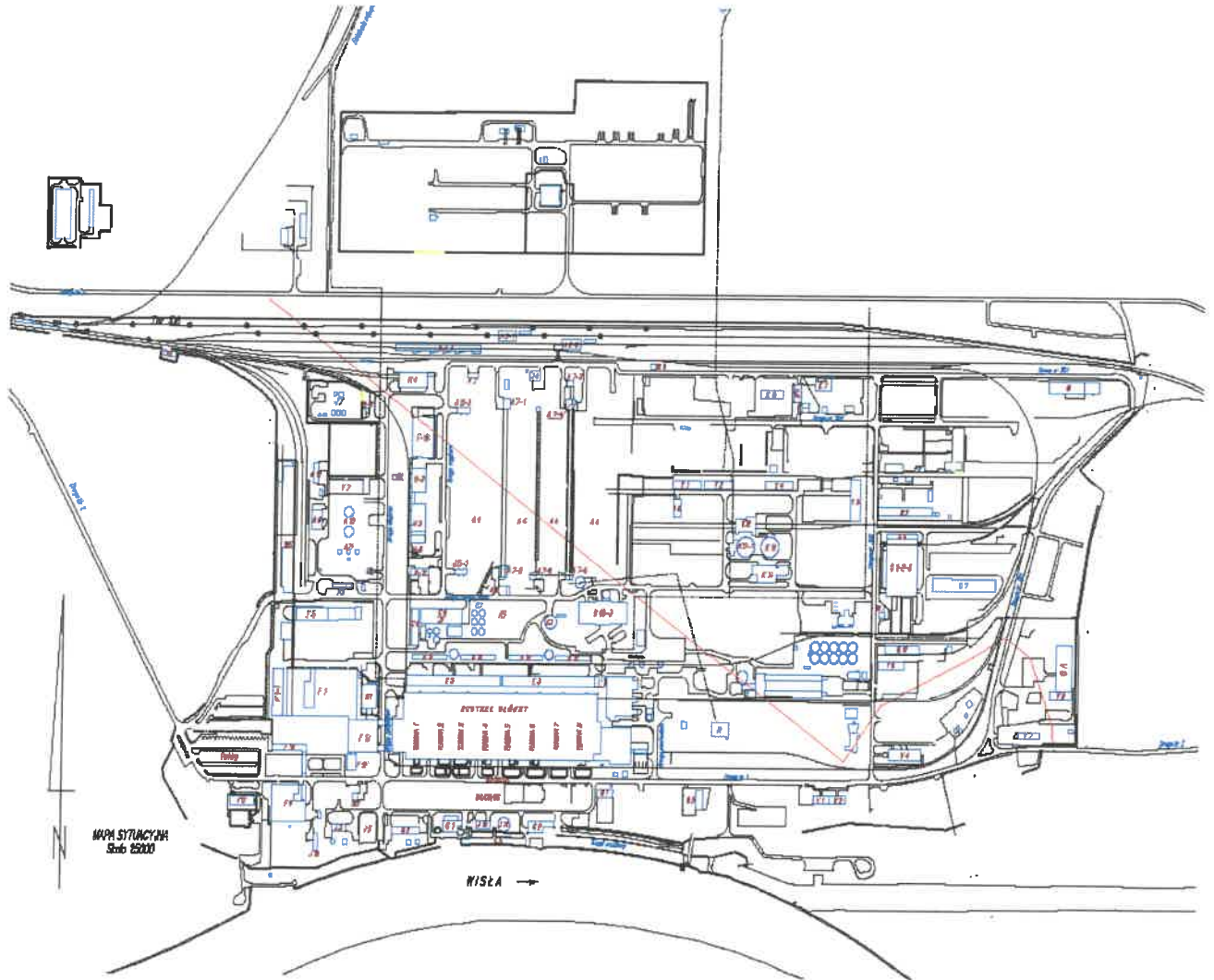
Załączniki:

Załącznik nr 1 – Mapa terenu Elektrowni Połaniec

Załącznik nr 2 – Obszar prac projektowych (orientacyjny)



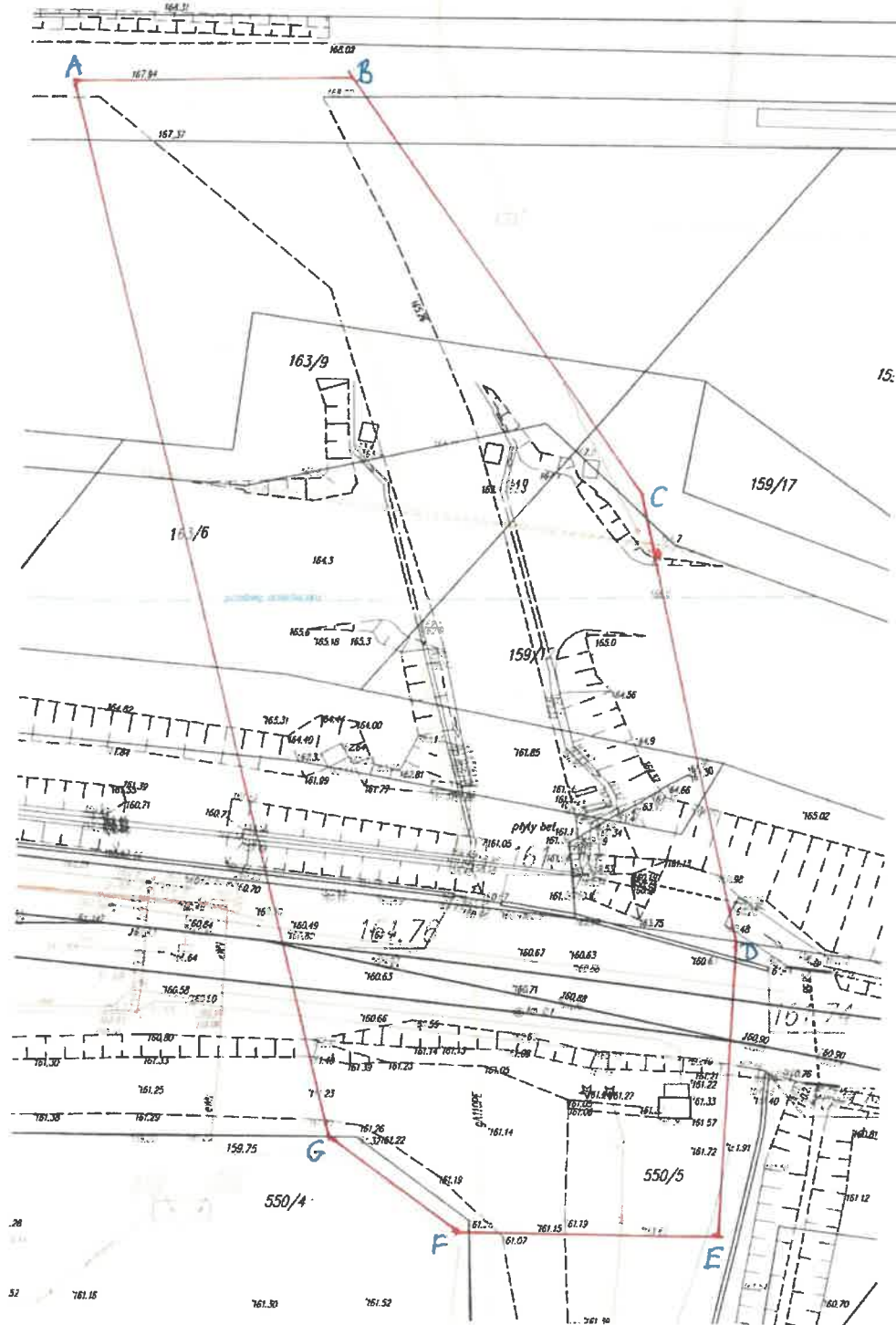
Mapa terenu Elektrowni Połaniec



[Handwritten signatures]
D. D. D. D.

Obszar prac projektowych (orientacyjny)

A÷G - OBSZAR PRAC PROJEKTOWYCH



[Handwritten signature]
[Handwritten signature]